

1. 2024年6月 中国・四国・九州別の中古戸建住宅成約状況

前年比で件数は中国・九州が増加、価格も中国・九州が上昇

○中国地方

成約件数は191件で前年比プラス16.7%の2ケタ増となり、12ヶ月連続で前年同月を上回った。平均成約価格は1,644万円と前年比で4.0%上昇し、3ヶ月連続で前年同月を上回った。土地面積は212.8㎡と前年比で4.6%拡大、建物面積は114.8㎡と前年比で4.7%拡大し、双方とも5月に続いて前年同月を上回った。

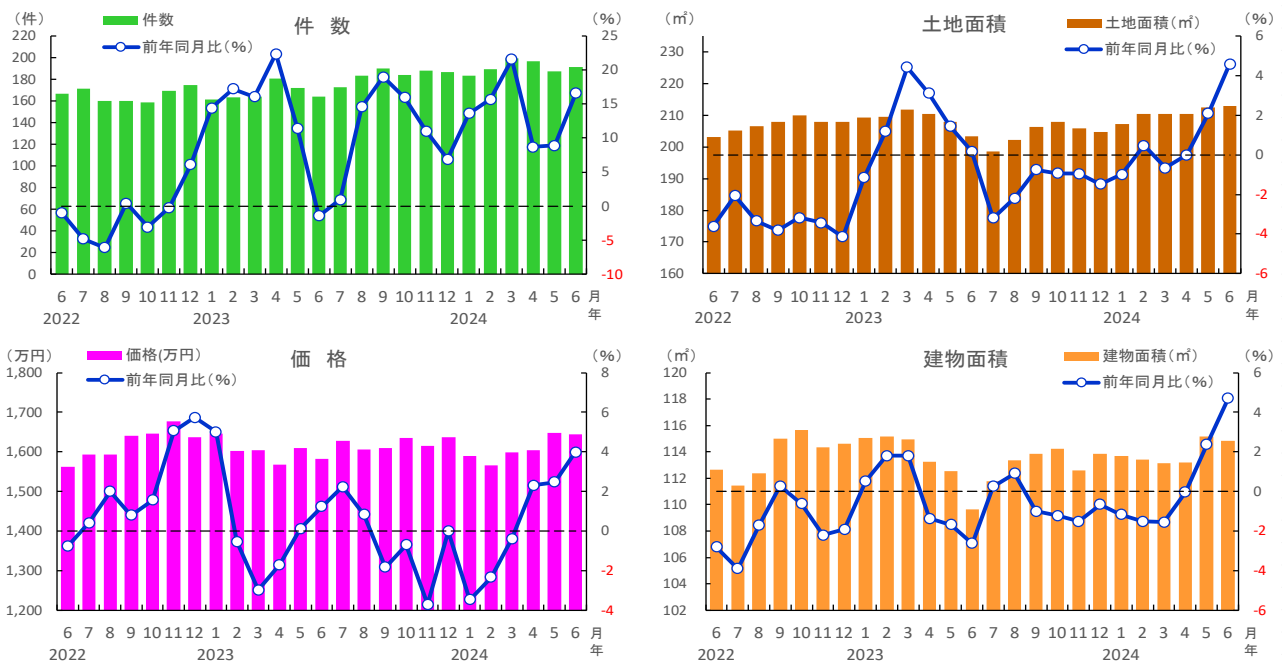
○四国地方

成約件数は53件と前年比で3.0%減少した。平均成約価格は1,437万円と前年比で3.2%下落し、3ヶ月連続で前年同月を下回った。土地面積は197.4㎡と前年比で2.3%拡大し、5月に続いて前年同月を上回った。建物面積は117.2㎡で前年比プラス11.9%の2ケタ拡大となり、7ヶ月連続で前年同月を上回った。

○九州地方

成約件数は283件で前年比プラス13.5%の2ケタ増となり、23年4月から15ヶ月連続で前年同月を上回った。平均成約価格は2,111万円と前年比で3.4%上昇し、5ヶ月連続で前年同月を上回った。土地面積は230.5㎡と前年比で1.5%拡大し、3ヶ月連続で前年同月を上回った。建物面積は115.2㎡と前年比で1.4%拡大し、5月に続いて前年同月を上回った。

■中国地方 中古戸建住宅の成約状況

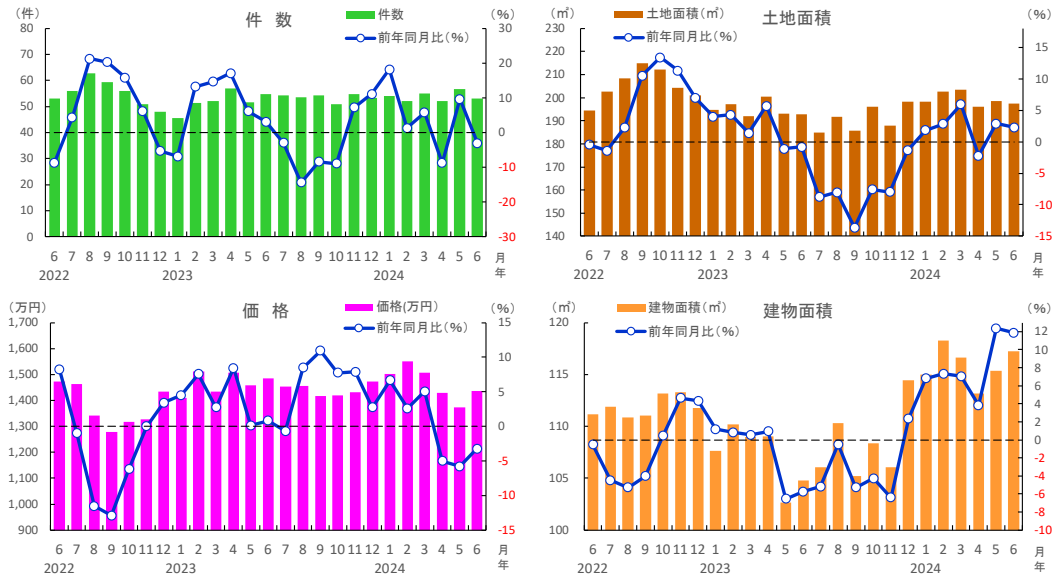


| 中国地方 | 2023年 | | | | | | | 2024年 | | | | | |
|-----------|-------|-------|-------|-------|-------|-------|-------|-------|-------|-------|-------|-------|-------|
| | 6月 | 7月 | 8月 | 9月 | 10月 | 11月 | 12月 | 1月 | 2月 | 3月 | 4月 | 5月 | 6月 |
| 成約件数(件) | 164 | 173 | 183 | 190 | 184 | 188 | 186 | 183 | 189 | 199 | 196 | 187 | 191 |
| 前年同月比(%) | -1.4 | 1.0 | 14.6 | 19.0 | 16.0 | 11.0 | 6.9 | 13.6 | 15.7 | 21.5 | 8.7 | 8.9 | 16.7 |
| 成約価格(万円) | 1,582 | 1,628 | 1,606 | 1,610 | 1,635 | 1,615 | 1,638 | 1,590 | 1,565 | 1,598 | 1,604 | 1,649 | 1,644 |
| 前年同月比(%) | 1.2 | 2.2 | 0.8 | -1.8 | -0.7 | -3.7 | -0.0 | -3.5 | -2.3 | -0.4 | 2.3 | 2.5 | 4.0 |
| 成約土地面積(㎡) | 203.4 | 198.6 | 202.1 | 206.4 | 207.9 | 205.8 | 204.7 | 207.2 | 210.5 | 210.4 | 210.4 | 212.3 | 212.8 |
| 前年同月比(%) | 0.2 | -3.2 | -2.2 | -0.8 | -0.9 | -1.0 | -1.5 | -1.0 | 0.5 | -0.7 | -0.0 | 2.1 | 4.6 |
| 成約建物面積(㎡) | 109.7 | 111.8 | 113.4 | 113.9 | 114.2 | 112.6 | 113.9 | 113.7 | 113.4 | 113.1 | 113.2 | 115.2 | 114.8 |
| 前年同月比(%) | -2.6 | 0.3 | 0.9 | -1.0 | -1.2 | -1.5 | -0.7 | -1.2 | -1.5 | -1.5 | -0.0 | 2.4 | 4.7 |
| 築年数(年) | 33.2 | 31.8 | 32.0 | 32.2 | 31.5 | 31.8 | 31.9 | 33.3 | 32.9 | 32.6 | 32.5 | 32.5 | 32.3 |

※数字は、3ヵ月後方移動平均値

1. 2024年6月 中国・四国・九州別の中古戸建住宅成約状況

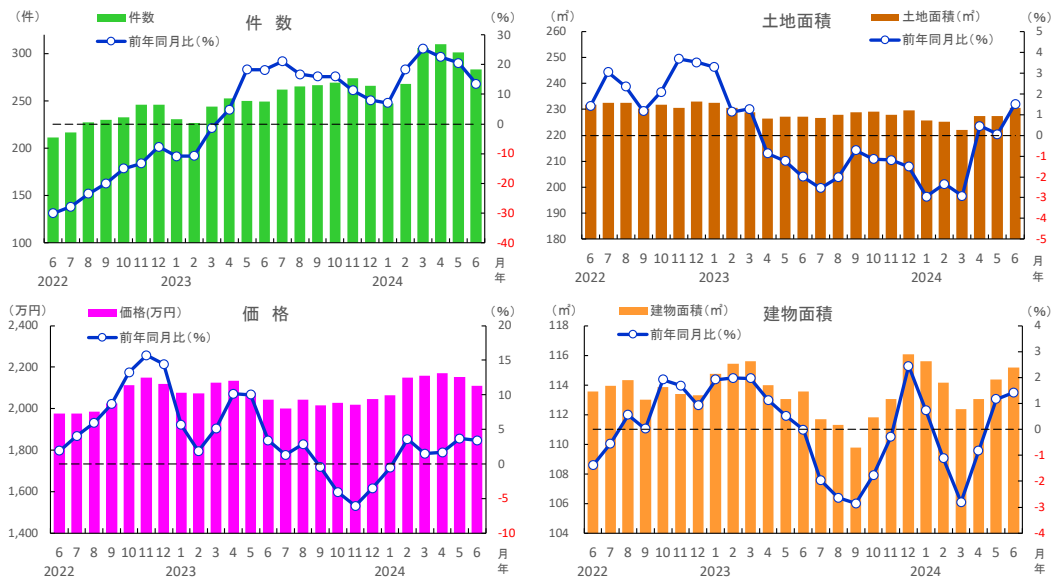
■四国地方 中古戸建住宅の成約状況



| 四国地方 | 2023年 | | | | | | 2024年 | | | | | | |
|-----------|-------|-------|-------|-------|-------|-------|-------|-------|-------|-------|-------|-------|-------|
| | 6月 | 7月 | 8月 | 9月 | 10月 | 11月 | 12月 | 1月 | 2月 | 3月 | 4月 | 5月 | 6月 |
| 成約件数(件) | 55 | 54 | 54 | 54 | 51 | 55 | 53 | 54 | 52 | 55 | 52 | 57 | 53 |
| 前年同月比(%) | 3.1 | -3.0 | -14.4 | -8.4 | -8.9 | 7.2 | 11.1 | 18.2 | 1.3 | 5.8 | -8.8 | 9.7 | -3.0 |
| 成約価格(万円) | 1,485 | 1,454 | 1,457 | 1,417 | 1,420 | 1,431 | 1,474 | 1,503 | 1,552 | 1,506 | 1,430 | 1,373 | 1,437 |
| 前年同月比(%) | 0.8 | -0.7 | 8.5 | 10.9 | 7.7 | 7.9 | 2.7 | 6.7 | 2.6 | 5.1 | -5.0 | -5.8 | -3.2 |
| 成約土地面積(㎡) | 192.9 | 184.8 | 191.7 | 185.7 | 196.2 | 187.9 | 198.3 | 198.2 | 202.7 | 203.5 | 196.0 | 198.7 | 197.4 |
| 前年同月比(%) | -0.8 | -8.8 | -8.0 | -13.6 | -7.6 | -8.0 | -1.3 | 1.9 | 2.8 | 5.9 | -2.2 | 2.9 | 2.3 |
| 成約建物面積(㎡) | 104.8 | 106.1 | 110.3 | 105.2 | 108.3 | 106.1 | 114.5 | 115.0 | 118.3 | 116.6 | 113.2 | 115.3 | 117.2 |
| 前年同月比(%) | -5.7 | -5.2 | -0.5 | -5.3 | -4.3 | -6.4 | 2.4 | 6.8 | 7.3 | 7.0 | 3.8 | 12.4 | 11.9 |
| 築年数(年) | 30.3 | 32.0 | 32.6 | 32.1 | 31.7 | 32.9 | 33.6 | 33.3 | 32.0 | 31.2 | 31.8 | 32.0 | 31.7 |

※数字は、3カ月後方移動平均値

■九州地方 中古戸建住宅の成約状況



| 九州地方 | 2023年 | | | | | | 2024年 | | | | | | |
|-----------|-------|-------|-------|-------|-------|-------|-------|-------|-------|-------|-------|-------|-------|
| | 6月 | 7月 | 8月 | 9月 | 10月 | 11月 | 12月 | 1月 | 2月 | 3月 | 4月 | 5月 | 6月 |
| 成約件数(件) | 250 | 262 | 265 | 267 | 270 | 274 | 266 | 247 | 268 | 306 | 310 | 301 | 283 |
| 前年同月比(%) | 18.1 | 21.1 | 16.7 | 15.9 | 15.9 | 11.2 | 8.0 | 7.1 | 18.4 | 25.2 | 22.6 | 20.5 | 13.5 |
| 成約価格(万円) | 2,042 | 2,001 | 2,042 | 2,015 | 2,027 | 2,018 | 2,045 | 2,065 | 2,149 | 2,158 | 2,171 | 2,152 | 2,111 |
| 前年同月比(%) | 3.4 | 1.3 | 2.9 | -0.5 | -4.1 | -6.1 | -3.6 | -0.6 | 3.6 | 1.5 | 1.7 | 3.7 | 3.4 |
| 成約土地面積(㎡) | 227.1 | 226.7 | 227.8 | 228.8 | 229.1 | 227.8 | 229.6 | 225.7 | 225.2 | 222.2 | 227.5 | 227.4 | 230.5 |
| 前年同月比(%) | -2.0 | -2.5 | -2.0 | -0.7 | -1.1 | -1.2 | -1.5 | -3.0 | -2.3 | -2.9 | 0.5 | 0.1 | 1.5 |
| 成約建物面積(㎡) | 113.6 | 111.7 | 111.3 | 109.8 | 111.8 | 113.1 | 116.1 | 115.6 | 114.1 | 112.4 | 113.0 | 114.4 | 115.2 |
| 前年同月比(%) | -0.0 | -2.0 | -2.6 | -2.9 | -1.8 | -0.3 | 2.4 | 0.7 | -1.1 | -2.8 | -0.8 | 1.2 | 1.4 |
| 築年数(年) | 29.4 | 29.5 | 29.3 | 29.1 | 28.5 | 28.8 | 28.8 | 28.8 | 28.0 | 27.9 | 27.6 | 28.0 | 28.6 |

※数字は、3カ月後方移動平均値

7. 2024年6月 熊本県の中古住宅成約状況

前年比で戸建は件数増・価格上昇、マンションは件数減・価格上昇

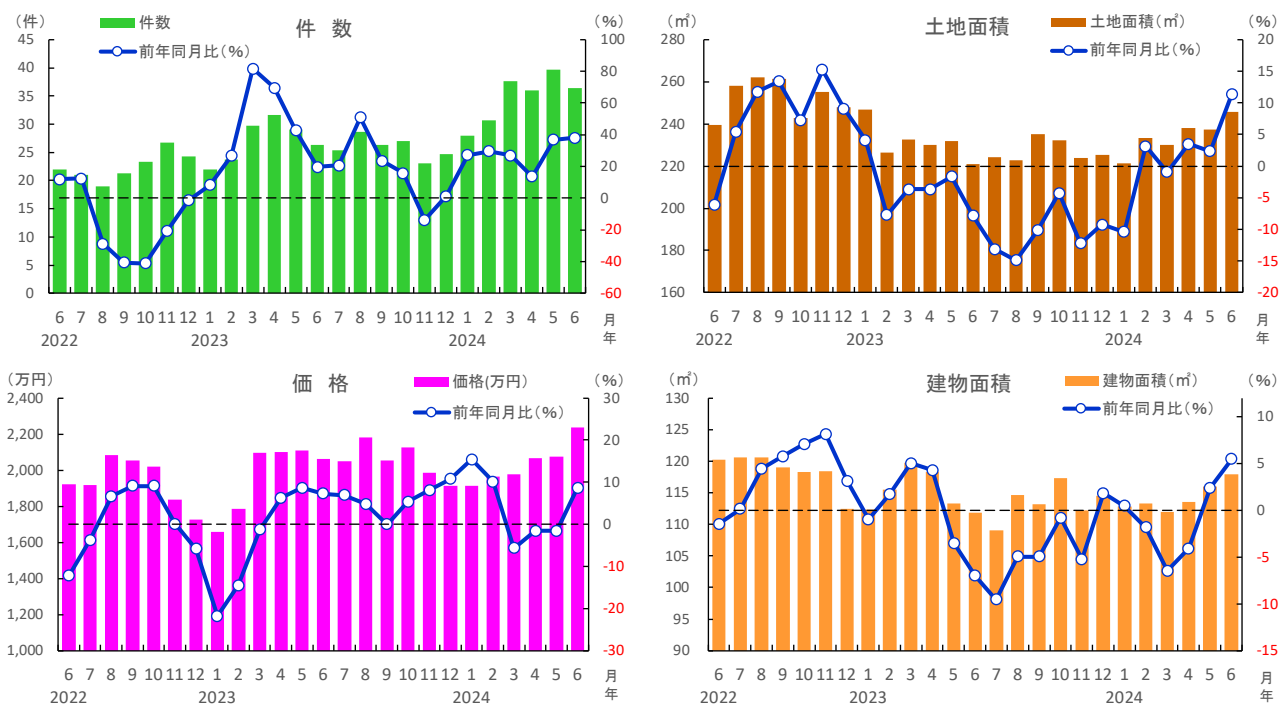
○中古戸建住宅

成約件数は36件で前年比プラス38.0%の大幅増となり、7ヶ月連続で前年同月を上回った。平均成約価格は2,237万円と前年比で8.6%下落し、4ヶ月ぶりに前年同月を下回った。土地面積は245.8㎡で前年比プラス11.3%の2ケタ拡大となり、3ヶ月連続で前年同月を上回った。建物面積は118.0㎡と前年比で5.5%拡大し、5月に続いて前年同月を上回った。

○中古マンション

成約件数は28件と前年比で5.7%減少し、3ヶ月連続で前年同月を下回った。平均成約㎡単価は31.2万円で前年比プラス19.1%の2ケタ上昇となり、5月に続いて前年同月を上回った。成約価格は2,294万円と前年比プラス25.3%の大幅上昇、専有面積は73.8㎡と前年比で5.7%拡大し、双方とも7ヶ月連続で前年同月を上回った。

■熊本県 中古戸建住宅の成約状況

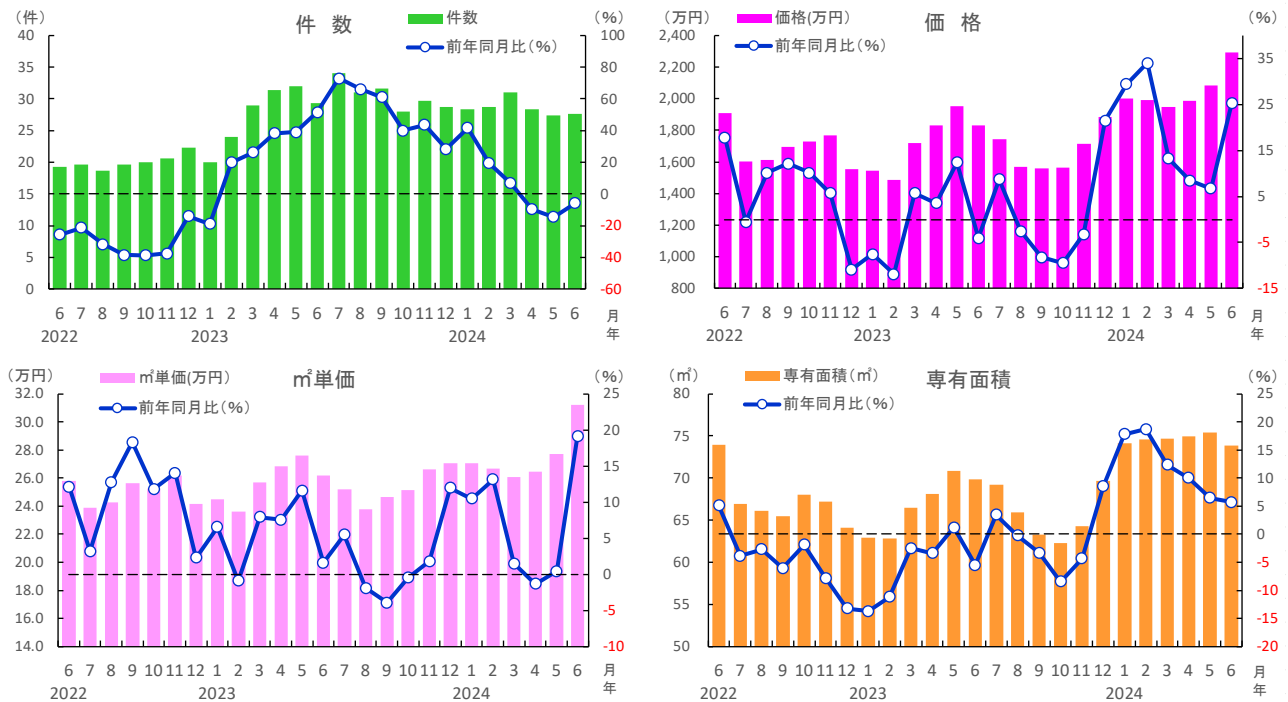


| 熊本県 | 2023年 | | | | | | | | | | | | 2024年 | | | | | | |
|-----------|-------|-------|-------|-------|-------|-------|-------|-------|-------|-------|-------|-------|-------|-------|-------|-------|-------|-------|-------|
| | 6月 | 7月 | 8月 | 9月 | 10月 | 11月 | 12月 | 1月 | 2月 | 3月 | 4月 | 5月 | 6月 | 1月 | 2月 | 3月 | 4月 | 5月 | 6月 |
| 成約件数(件) | 26 | 25 | 29 | 26 | 27 | 23 | 25 | 28 | 31 | 38 | 36 | 40 | 36 | 28 | 29.6 | 27.0 | 13.7 | 36.8 | 38.0 |
| 前年同月比(%) | 19.7 | 20.6 | 50.9 | 23.4 | 15.7 | -13.8 | 1.4 | 27.3 | 29.6 | 27.0 | 13.7 | 36.8 | 38.0 | 27.3 | 29.6 | 27.0 | 13.7 | 36.8 | 38.0 |
| 成約価格(万円) | 2,060 | 2,051 | 2,183 | 2,054 | 2,125 | 1,983 | 1,913 | 1,911 | 1,966 | 1,978 | 2,066 | 2,076 | 2,237 | 1,911 | 1,966 | 1,978 | 2,066 | 2,076 | 2,237 |
| 前年同月比(%) | 7.3 | 6.9 | 4.8 | -0.0 | 5.3 | 8.1 | 10.8 | 15.4 | 10.1 | -5.7 | -1.5 | -1.6 | 8.6 | 15.4 | 10.1 | -5.7 | -1.5 | -1.6 | 8.6 |
| 成約土地面積(㎡) | 220.8 | 224.3 | 223.0 | 235.0 | 232.4 | 224.0 | 225.1 | 221.3 | 233.4 | 230.2 | 238.1 | 237.3 | 245.8 | 221.3 | 233.4 | 230.2 | 238.1 | 237.3 | 245.8 |
| 前年同月比(%) | -7.8 | -13.1 | -14.9 | -10.1 | -4.3 | -12.2 | -9.2 | -10.4 | 3.1 | -0.9 | 3.5 | 2.3 | 11.3 | -10.4 | 3.1 | -0.9 | 3.5 | 2.3 | 11.3 |
| 成約建物面積(㎡) | 111.8 | 109.1 | 114.6 | 113.2 | 117.3 | 112.2 | 114.5 | 112.9 | 113.3 | 112.0 | 113.5 | 116.0 | 118.0 | 112.9 | 113.3 | 112.0 | 113.5 | 116.0 | 118.0 |
| 前年同月比(%) | -7.0 | -9.5 | -4.9 | -4.9 | -0.8 | -5.2 | 1.8 | 0.5 | -1.8 | -6.5 | -4.1 | 2.4 | 5.5 | 0.5 | -1.8 | -6.5 | -4.1 | 2.4 | 5.5 |
| 築年数(年) | 25.6 | 24.7 | 23.8 | 25.4 | 25.4 | 27.6 | 27.5 | 26.0 | 24.6 | 25.1 | 24.7 | 25.4 | 26.1 | 26.0 | 24.6 | 25.1 | 24.7 | 25.4 | 26.1 |

※数字は、3カ月後方移動平均値

7. 2024年6月 熊本県の中古住宅成約状況

■熊本県 中古マンションの成約状況



| 熊本県 | 2023年 | | | | | | | | 2024年 | | | | | |
|-------------------------|-------|-------|-------|-------|-------|-------|-------|-------|-------|-------|-------|-------|-------|--|
| | 6月 | 7月 | 8月 | 9月 | 10月 | 11月 | 12月 | 1月 | 2月 | 3月 | 4月 | 5月 | 6月 | |
| 成約件数(件) | 29 | 34 | 31 | 32 | 28 | 30 | 29 | 28 | 29 | 31 | 28 | 27 | 28 | |
| 前年同月比(%) | 51.7 | 72.9 | 66.1 | 61.0 | 40.0 | 43.5 | 28.4 | 41.7 | 19.4 | 6.9 | -9.6 | -14.6 | -5.7 | |
| 成約m ² 単価(万円) | 26.2 | 25.2 | 23.8 | 24.6 | 25.1 | 26.6 | 27.0 | 27.1 | 26.7 | 26.1 | 26.5 | 27.7 | 31.2 | |
| 前年同月比(%) | 1.6 | 5.5 | -1.9 | -4.0 | -0.5 | 1.8 | 12.0 | 10.5 | 13.1 | 1.5 | -1.3 | 0.4 | 19.1 | |
| 成約価格(万円) | 1,832 | 1,745 | 1,571 | 1,557 | 1,565 | 1,713 | 1,887 | 2,002 | 1,990 | 1,945 | 1,986 | 2,084 | 2,294 | |
| 前年同月比(%) | -4.0 | 8.8 | -2.6 | -8.2 | -9.5 | -3.2 | 21.5 | 29.4 | 34.0 | 13.3 | 8.4 | 6.7 | 25.3 | |
| 成約専有面積(m ²) | 69.9 | 69.2 | 65.9 | 63.3 | 62.3 | 64.3 | 69.6 | 74.1 | 74.6 | 74.6 | 75.0 | 75.4 | 73.8 | |
| 前年同月比(%) | -5.5 | 3.4 | -0.2 | -3.3 | -8.5 | -4.3 | 8.6 | 17.8 | 18.7 | 12.3 | 10.0 | 6.5 | 5.7 | |
| 築年数(年) | 23.4 | 24.0 | 25.3 | 25.3 | 25.7 | 24.1 | 23.1 | 22.4 | 22.4 | 23.1 | 23.2 | 22.7 | 21.3 | |

※数字は、3カ月後方移動平均値